

ITALCLEAN

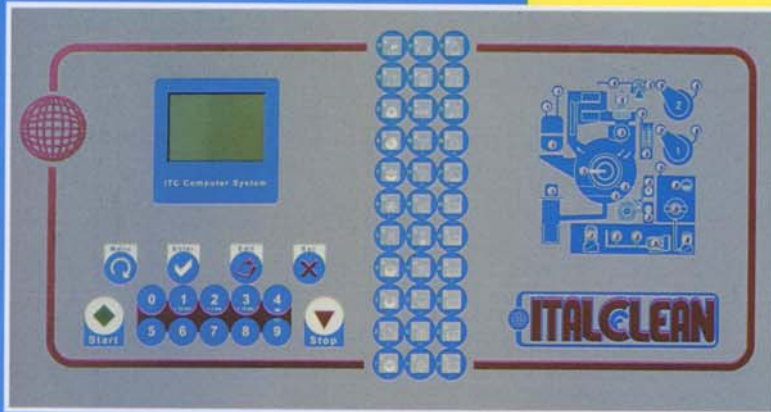


Liberty
200



160/200

Liberty
300/360



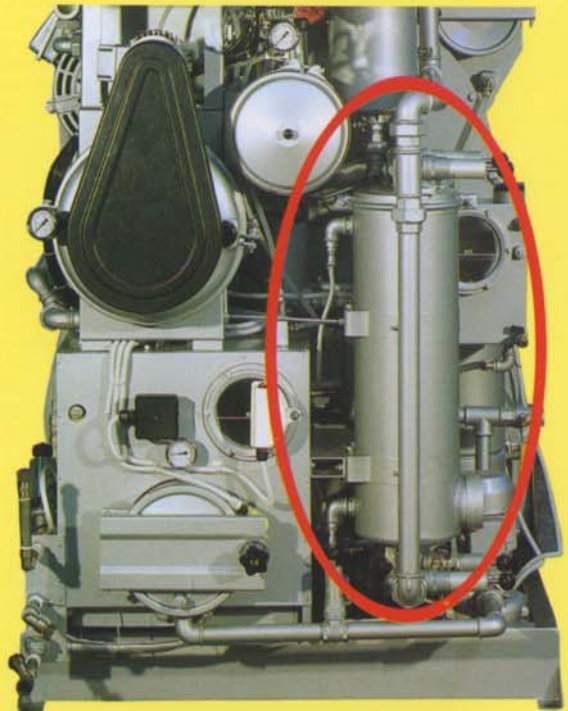
- Inverter (regolazione velocità rotazione cesto), il sistema migliore per trattare i capi delicati, pelli, pellicce, tappeti, etc.
- Inverter (basket rotation speed tuner), the best way to treat delicates, leather, furs, carpets, etc.
- Inverter (reglage vitesse rotation du tambour), le systeme meilleur pour parer tissus en peau, étoffe delicate, fourrures, tapis, etc.
- Automatische Reinigung von Trommel Elektronischer Trommelgeschwindigkeit (Ideal für die feine Gewebe Reinigung)



- Recuperatore carboni attivi per soddisfare le più restrittive norme ecologiche.
- Absorber with active carbons in order to comply the most restrictive ecologic regulations.
- Rekuperator mit aktivkohle, der die strengsten Umweltschutznormen entspricht
- Recuperateur avec charbons actifs pour repondre aux regles ecologiques, les plus severes.

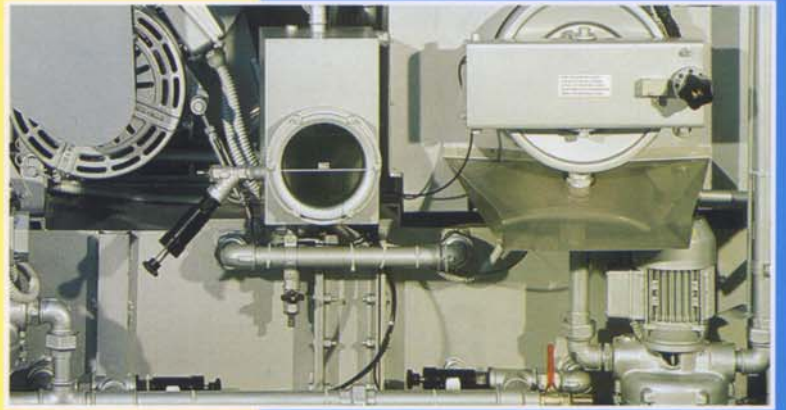


- Computer con programmi personalizzati ideale per qualsiasi tipo di lavaggio, con check panel. Facile da utilizzare perché programmabile dalla tastiera.
- Computer avec programmes personnelles, ideal pour chaque type de nettoyage et programmable par le clavier. Simple a utiliser avec un panneau de controle.
- Computer with customized programs, perfect for every kind of dry-cleaning, with check panel. Easy to operate because it is programmable from the keyboard.
- Ein ideal computer für jede reinigung mit persönlichem programm. Er wird von der tastatur programmiert und er ist leicht zu bedienen mit seiner schalttafel.



- Doppio separatore ermetico per una ecologica eliminazione dell'acqua di contatto.
- Double separateur hermetique pour une elimination ecologique de l'eau contact.
- Double water-tight separator for an ecological elimination of the contact water.
- Hermetischer doppelwasserabscheider zur ökologische elimination des kontaktwassers.

- Pompa fanghi per lo smaltimento ecologico e inodore dei rifiuti del distillatore.
- Pompe pour la vidange inodore et ecologique des boues du distillateur.
- Sludge pump for the ecological and odorless discharge of the still residuals.
- Schlammpumpe zur geruchsfreien und ökologischen entsorgung des destillators.



- Vasca di base, struttura solida e capiente
- Bac de retention avec une structure solide et une grande capacite.
- Safety base tank with a compact and large structure.
- Bodewanne mit einem starken und geräumigen bau.

- Raffreddamento solvente per pelle e delicati con frigorifero Copeland Scroll il più efficiente e silenzioso.
- Solvent cooling for leather and delicates thru refrigerator Copeland Scroll, the most efficient and silent one.
- Lösemittelkühlung für leder und schwierige Reinigungen mit der neuzzeitlichste und lautlose Copeland Scroll kuhlanlage.
- Refroidissement du solvant avec le refrigerateur Copeland Scroll, le plus modern et le plus silencieux.



Liberty
160/200
300/360



DRYCLEANING MACHINES

40016 San Giorgio di Piano
Via Ossola, 7 Bologna (Italy)
Phone (Italy) 051/6630468
Fax 051/6630688
www.italclean.com
italclean@italclean.com

CI RISERVIAMO IL DIRITTO DI MODIFICA SENZA PREAVVISO
ON SE RESERVE LE DROIT DE MODIFIER SANS PRAVIS
SPECIFICATIONS MAY BE CHANGED WITHOUT NOTICE
ÄNDERUNGEN VORBEHALTEN

SERIE LIBERTY

Modello - Model	160	200	300	360
CAPACITÀ CESTO - BASKET CAPACITY (kg)	8/10	10/12	15/17	18/20
TAMBURO BASKET (mm)				
Diametro - Diameter	700	700	850	900
Profondità - Depth	420	520	530	565
Volume - Volume (lt)	160	200	300	360
Diametro oblò - Loading door diameter	420	420	420	420
SERBATOI - TANKS (lt)				
Serbatoio - Tank n° 1	134	134	134	134
Serbatoio - Tank n° 2	78	78	78	78
CAPACITÀ - CAPACITY (lt)				
Distillatore - Distillator	95	95	95	95
Filtro nylon - Nylon filter	50	50	50	50
MOTORI - MOTORS (kw)				
Lavaggio - Washing	1.5	1.5	2.2	2.2
Centrifuga - Extracting				
Pompa - Pump	0.55	0.55	0.55	0.55
Ventilatore - Fan	1.1	1.1	1.1	1.5
Frigo - Refrigerator	2.1	2.1	2.6	2.6
Compressore aria - Air compressor	0.35	0.35	0.35	0.35
Filtro	0.5	0.5	0.5	0.5
RESISTENZE - HEATING EL. (kw)				
Distillatore - Distillator	6.0	6.0	6.0	6.0
Riscaldatore - Air heater	3.3	4.2	4.2	4.8
POTENZA VAPORE - STEAM POWER (kw)	3.4	4.8	5	5.4
POTENZA ELETTRICA - ELECTRIC POWER (kw)	13	15	16	17
PRESSIONE - PRESSURE (Bar)				
Vapore - Steam	4.5	4.5	4.5	4.5
Aria compressa - Compressed air	6	6	6	6
Acqua - Water (min./max.)	1.5/6	1.5/6	1.5/6	1.5/6
CONSUMI - CONSUMPTIONS				
Con (senza) distillaz. - With (without) distillation				
Acqua - Water (lt/cycle)	170 (45)	170 (45)	170 (45)	170 (45)
Vapore - Steam (kg/h)	40 (15)	40 (15)	50 (22)	50 (22)
Elettricità - Electricity (kwh)	6.5 (1.2)	6.7 (1.3)	6.9 (1.6)	7.2 (1.7)
ALLACCIAMENTI - CONNECTIONS				
Aria - Air	Ø 1/4"	Ø 1/4"	Ø 1/4"	Ø 1/4"
Entrata acqua - Water inlet	Ø 1/2"	Ø 1/2"	Ø 1/2"	Ø 1/2"
Scarico acqua - Water outlet	Ø 1/2"	Ø 1/2"	Ø 1/2"	Ø 1/2"
Entrata vapore - Steam inlet	Ø 1/2"	Ø 1/2"	Ø 1/2"	Ø 1/2"
Scarico condense - Condensate outlet	Ø 1/2"	Ø 1/2"	Ø 1/2"	Ø 1/2"
DIMENSIONI - DIMENSIONS				
Larghezza - Front (mm)	1080	1080	1080	1080
Profondità - Length (mm)	2207	2207	2207	2207
Altezza - Height (mm)	1970	1970	1970	1970
PESO - WEIGHT				
Macchina vuota - Empty machine (kg)	820	950	990	1040
Con solvente - With solvent (kg)	1150	1290	1330	1450

