

MDE/MDG28PD SECADORA DE SUPER CAPACIDAD



CONTROLES DE MICROPROCESADOR

- PROPORCIONA UNA PROGRAMACIÓN SENCILLA
- * OPCIONES PARA EL DUEÑO: INCLUYE OPCIÓN PARA PODER MODIFICAR EL PRECIO DEL CICLO, EL TIEMPO DEL CICLO, DIAGNÓSTICO DEL EQUIPO.
- FÁCIL SELECCIÓN DEL CICLO DE UN SOLO TOQUE PARA CLIENTES.

SECADORA CON TECNOLOGÍA TURBOVENT™

- RUEDA DE VENTILADOR ADICIONAL PROPORCIONA UN RENDIMIENTO EXCEPCIONAL EN LOS RESPIRADEROS LARGOS.
- ALTO FLUJO DE AIRE REDUCE EL TIEMPO DE SECADO.

PORCELANA ESMALTADA

- ACABADO DURABLE PARA EL USO EN AMBIENTES EXTREMOS



PROGRAMACION
SIMPLE



SELECCIÓN DE
CICLO CON UN
SOLO TOQUE



ACOPLAMIENTO
DE LAVADORAS
DISPONIBLE



ACCESO PANEL
FRONTAL

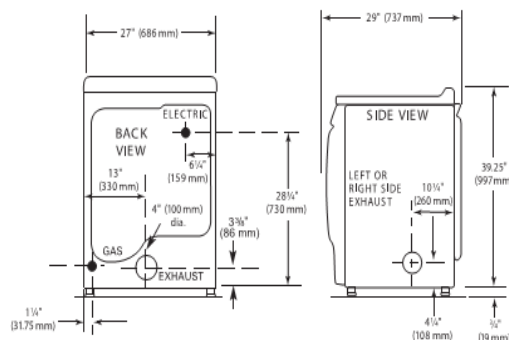


MDE/MDG28PD SECADORA DE SUPER CAPACIDAD



Nuestro compromiso de calidad duradera Durante más de 50 años, Maytag® de las lavanderías comerciales ha prometido y entregado confianza. Creamos que la calidad haciendo arandelas duraderos y secador, incorporado para soportar un uso pesado y durar años. Diseñamos nuestras máquinas para realizar de forma fiable y para producir resultados consistentes. Por último, damos a nuestros lavadoras y secadoras el poder para hacer su trabajo a fondo, la limpieza y el secado de la ropa de forma rápida y eficiente, y justificar la confianza que se ha depositado en nosotros durante generaciones.

ESPECIFICACIONES DE SECADORA	
MODELO	MDE/MDG28PD
MOTOR	
Velocidad variable y reversible, termoprotegido, de alta eficiencia, la inducción controlada	SI
HP (kw)	1/3 (.25)
Velocidad de la tómbola - RPM	50 +/- 1
CAPACIDAD	
Peso Kg.	10
FLUJO DE AIRE	
Modelos a gas – cfm (cmm)	230 (6.5)
Modelos eléctricos – cfm (cmm)	215 (6.1)
NIVEL DE SONIDO (SOLAMENTE MODELO DE EXPORTACION)	
Nivel de presión de sonido, Lpa (dbA) (Kpa: +/- 10 dbA)	58
REQUERIMIENTOS ELECTRICOS	
Modelo MDE – Voltage	240V/60Hz.
Modelos MDG – Voltage	120V/60Hz.
Fusibles / interruptores MIN. REQUISITOS	
Modelo MDE – amp.	30
Modelo MDG – amp.	15
Elemento de calentamiento eléctrico	
Modelos locales – watts	5,600
Modelos canadienses – watts	5,250
CALIFICACION DEL GAS	
Modelos MDG – BTU/hr. (kcal/hr.)	24,000 (6,048)
DIAMETRO DE DUCTO DE ESCAPE – IN (MM)	4 (100)*
QUEMADOR DE ENCENDIDO ELECTRONICO	
Modelo MDG	SI
ENTRADA DE GAS	
Modelo MDG – IN	3/8 N.P.T
PATAS NIVELADORAS AJUSTABLES	SI
MANGUERA DE DRENAJE	
PESO APROXIMADO	
Con embalaje – lbs. (kg.) ELETRICA/GAS	160 (73) / 113 (74)
Sin embalaje – lbs. (kg.) ELECTRICA/GAS	147 (67) / 150 (68)
DIMENSIONES	
Ancho – in (mm.)	27 (686)
Profundidad – in (mm.)	29 (737)
Altura – in (mm.)	39.25 (997)



MAXIMUM EXHAUST DUCT LENGTH PER NUMBER OF TURNS

Number Of 90° Turns	Rigid Metal Vent	
	Box Hood and Louvered Style	Angled Hood Style
0	135 ft. (41.2 m)	129 ft. (39.3 m)
1	125 ft. (38.1 m)	119 ft. (36.3 m)
2	115 ft. (35.1 m)	109 ft. (33.2 m)
3	106 ft. (32.3 m)	100 ft. (30.5 m)
4	98 ft. (29.9 m)	92 ft. (28.0 m)

Number Of 90° Turns	Flexible Metal Vent	
	Box Hood and Louvered Style	Angled Hood Style
0	76 ft. (23.2 m)	62 ft. (18.9 m)
1	71 ft. (21.6 m)	57 ft. (17.4 m)
2	67 ft. (20.4 m)	53 ft. (16.2 m)
3	65 ft. (19.8 m)	51 ft. (15.6 m)
4	63 ft. (19.2 m)	49 ft. (14.9 m)



Maytag® GARANTÍA LIMITADA

Durante un período desde la fecha original de compra hasta los plazos indicados anteriormente, el designado piezas que fallen en uso comercial normal serán reparadas o reemplazadas sin cargo para el propietario. Deberá pagar todos los otros costos, incluyendo mano de obra y los viáticos del técnico. Daños químicos se excluye de toda la cobertura de la garantía. Consulte la garantía completa para más detalles.